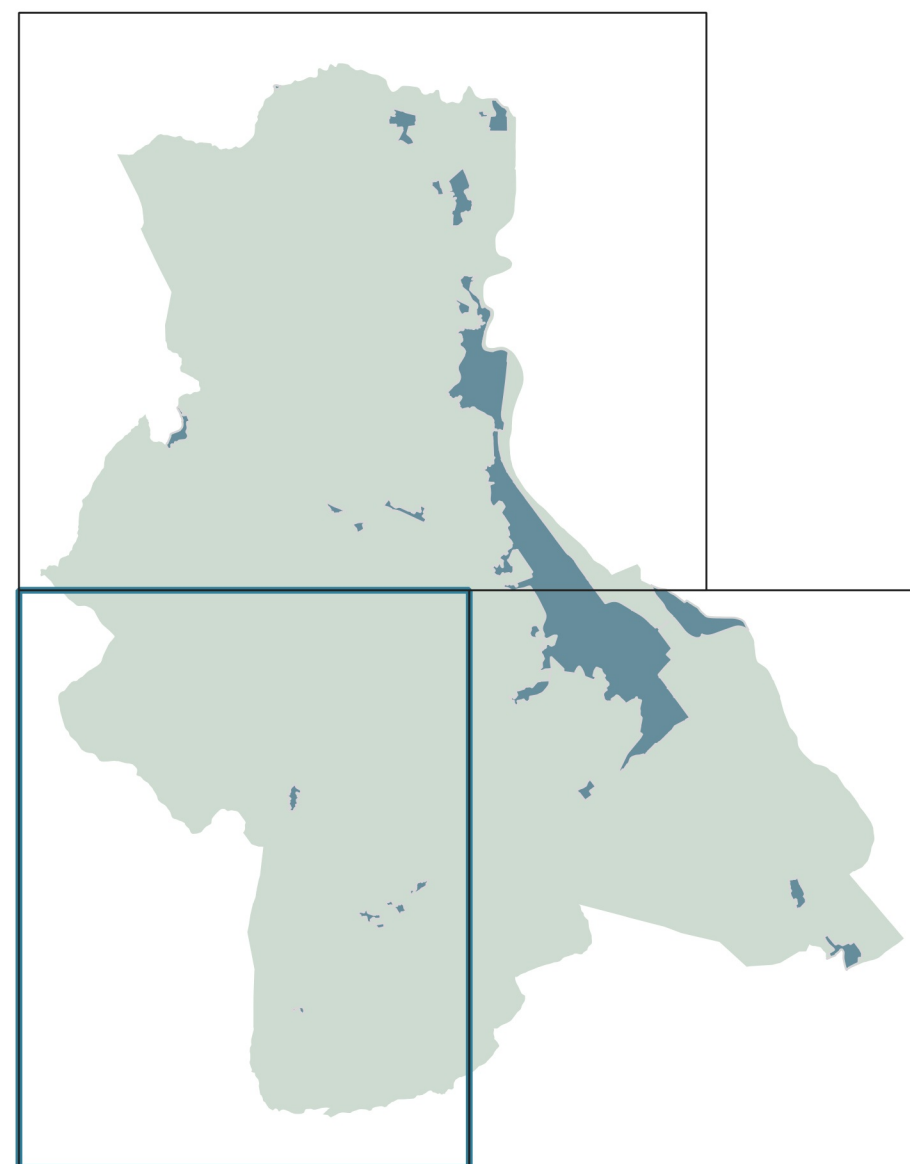


Piano Operativo

Carta del rischio archeologico
(sud-ovest)

PO.A2

scala 1:10.000



dicembre 2019

con le modifiche introdotte in sede di controdeduzioni alle osservazioni - giugno 2021

progetto:

Roberto Mezzosi (capogruppo)
Stefania Rizzotti, Ido studio
Monica Coletti, Studio tecnico Agostoli di Coletta Frassinetti Sarrica
Massimiliano Rossi, ProGeo Engineering s.r.l.
Marco Benini, Studio associato Schiatti e Benini
Leonardo Lombardi e Alberto Chiti Batelli, NEMO Nature and Environment Management Operators s.r.l.
Martina Romeo
Gaetano Vuicente
con Archeo Tech & Survey s.r.l.

Sindaca: Giulia Mugnai
Assessore all'Urbanistica: Paolo Bianchini
Garante dell'informazione e della partecipazione: Iaria Occhini
Responsabile del procedimento: Angela Rosati

Comune di Figline e Incisa Valdarno

- n° evidenze archeologiche non posizionabili (classe di rischio archeologico basso) e riferimento allo Schedario
 - n° evidenze archeologiche con posizione approssimativa (classe di rischio archeologico medio) e riferimento allo Schedario
 - n° evidenze archeologiche con posizione verificata e/o attendibile (classe di rischio archeologico alto) e riferimento allo Schedario
- zone di tipo 1 (classe di rischio archeologico basso)
 - zone di tipo 2 (classe di rischio archeologico medio)
 - zone di tipo 3 (classe di rischio archeologico alto)

