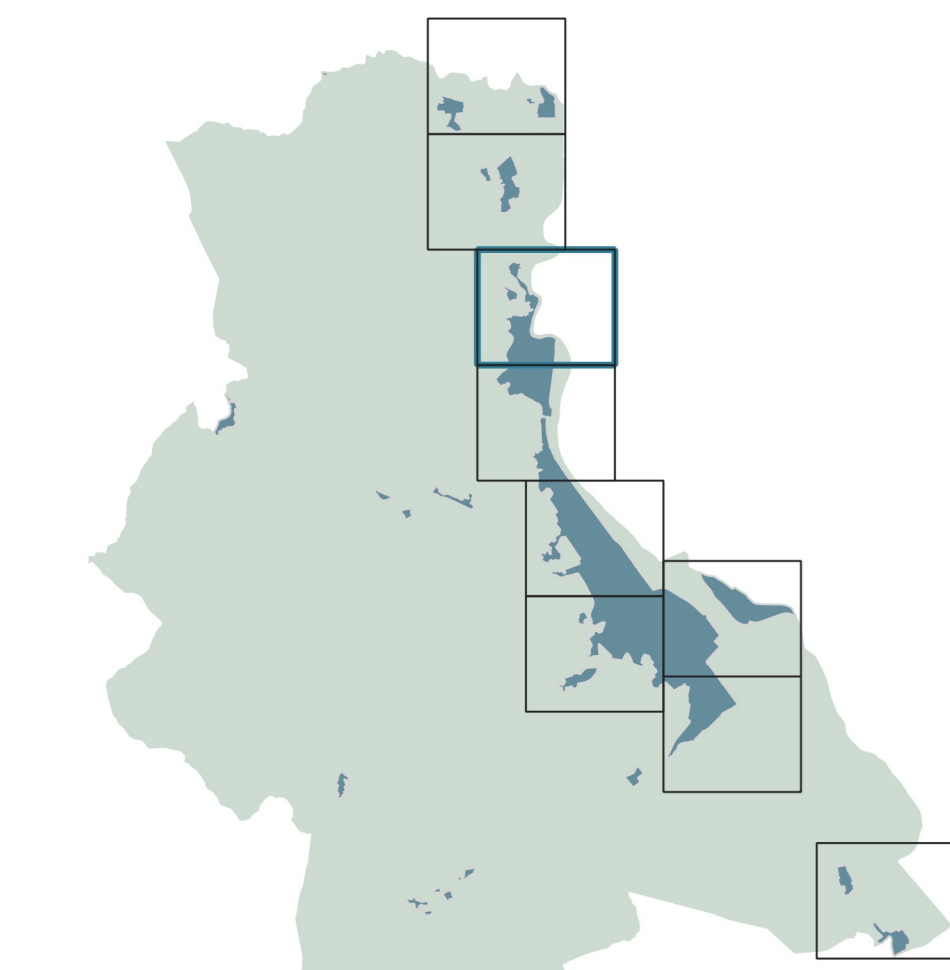


Piano Operativo

Aree urbane e insediamenti accentrati
(Incisa nord)

PO.3

scala 1:2.000



dicembre 2019
con le modifiche introdotte in sede di controdeduzioni alle osservazioni - giugno 2021
e a seguito della Conferenza paesaggistica - giugno 2022

progetto:
Roberto Vezzoni (capogruppo)
Stefania Rizzotti, Isp studio
Monica Ciolletta, Studio tecnico Agrisud di Coletta Frassinetti Sorica
Massimiliano Rossi e Davide Governuzzi, ProGea Engineering s.r.l.
Marco Benini, Studio associato Schiatti e Benini
Leonardo Lombardi e Alberto Chiti Buelli, NEMO Nature and Environment Management Operators s.r.l.
Martina Romeo
Gaetano Vicentini
con Archa Tech & Survey s.r.l.

Sindaco: Giulia Magnoli
Assessore all'Urbanistica: Paolo Bianchini
Garante dell'informazione e della partecipazione: Ilaria Occhini
Responsabile del procedimento: Angela Rosati

Comune di Figline e Incisa Valdarno

U1.1	tessuti di antico impianto dei centri principali (U1.1)
U1.2	tessuti consolidati dei centri principali (U1.2)
U1.3	tessuti di antico impianto e consolidati degli altri centri (U1.3)
U1.4	tessuti recenti dei centri principali (U1.4)
U1.5	tessuti recenti degli altri centri (U1.5)
U1.6	area produttiva e commerciale (U1.6)
U1.7	altre aree produttive di fondovalle (U1.7)
U1.8	rete ecologica in area urbana di fondovalle (U1.8)
U2.1	tessuti di antico impianto e consolidati dei centri di bassa e media collina (U2.1)
U2.2	tessuti recenti dei centri di bassa e media collina (U2.2)
U2.3	aree produttive di bassa e media collina (U2.3)
U2.4	rete ecologica in area urbana di bassa e media collina (U2.4)
U3.1	tessuti di antico impianto e consolidati dei centri di alta collina (U3.1)
U3.2	tessuti recenti dei centri di alta collina (U3.2)
U3.3	rete ecologica in area urbana di alta collina (U3.3)

M1	autostrada (M1)	fascia di salvaguardia (terra corsa dell'autostrada A1)
M2	ferrovia (M2)	fascia di salvaguardia (otta 4 della variante alla S.R. 69)
MM/M2.1	viabilità principale (M3) - tratti urbani (M3.1)	
MM/M2.1	viabilità di collegamento trasversale (M4) - tratti urbani (M4.1)	
	ciclopeda dell'Arno	
	rete ciclabile e ciclopedonale	
	rete dei percorsi escursionistici	

R1.1	ambito a prevalente caratterizzazione rurale (R1.1)
R1.2	ambito a prevalente caratterizzazione urbana e infrastrutturale (R1.2)
R1.3	ambito di contenimento del rischio idraulico (R1.3)
R1.4	connessione fluviale dell'Arno e dei suoi affluenti (R1.4)
R1.5	ambito di fondovalle a trasformazione differita (R1.5)
R2.1	ambito di pianura (R2.1)
R2.2	ambito a morfologia accelerata (R2.2)
R2.3	area fragile di Loppiano (R2.3)
R2.4	area fragile dei Chianti nella bassa e media collina (R2.4)
R2.5	ambito di mesocollina (R2.5)
R2.6	ambito dell'ex miniera di Santa Barbara (R2.6)
R2.7	connessioni nella bassa e media collina lungo i corsi d'acqua (R2.7)
R3.1	ambito a prevalente caratterizzazione forestale (R3.1)
R3.2	area fragile dei Chianti in alta collina (R3.2)
R3.3	connessioni in alta collina lungo i corsi d'acqua (R3.3)
B1/B2	insediamenti accentrati di antica formazione
B1/B2	insediamenti accentrati recenti
B1/B2/C	complessi di matrice antica

R	residenze (R)
I	attività industriali ed artigianali (I)
U	fabbriche ed officine (U)
TA	impianti di trasformazione prodotti agricoli (TA)
DE	depositi e lavorazione di materiali (DE)
G	attività commerciali all'ingrosso e depositi (G)
CC	attività commerciali al dettaglio (CC)
CO	esercizi di vendita e commercializzazione (CO)
CM	medie strutture di vendita (CM)
T	attività turistico-ricettive (T)
TR	alberghi, RTA, case per ferie, ostelli (TR)
D	attività di servizio di deposito (D)
S	attrezzature di servizio pubblico (S)
Sa	servizi amministrativi (Sa)
Sb	servizi per l'istruzione di base (Sb)
Ss	servizi per l'assistenza sanitaria (Ss)
Sa/Sv/Sa	servizi culturali (Sa)
Sa	servizi sociali e ricreativi (Sa)
Sr	servizi per il culto (Sr)
Sr	servizi commerciali (Sr)
Sr	servizi tecnici (Sr)
A	aree agricole (A)
AI	aree individuate per la localizzazione di case di espansione finalizzate alla riduzione del rischio idraulico (AI)

U	autodemolizioni, recupero e riciclaggio materiali (U)
IS	artigianato di servizio o di produzione di beni artistici (IS)
CC	impianti per la distribuzione di carburanti (CC)
CC	campagne (R1): aree di sosta (R2)
SF	servizi sportivi coperti (SF)
Sa	servizi per la mobilità (Sa)
Sa	impianti sportivi all'aperto (Sa)
Sa	parchi e giardini pubblici (Sa); parchi territoriali (Sa)
Sa	orti sociali (Sa)
Sa	piazze e spazi pedonali pubblici (Sa)
Sa/Sr/Sa	parcheggi pubblici a corto (Sa) e a lungo (Sa) e in struttura (Sa)
Sa	aree per la riduzione del rischio idraulico (Sa)

ty	Disciplina di intervento tipo n° (R1, R2, R3, R4, R5, R6)
----	--

A	Zone territoriali omogenee zona A
B	zona B
C	zona C
D	zona D
E	zona E
F	zona F

IR_ARIS	aree soggette a vincolo espropriativo (A3) e opere pubbliche (D9)
IC2	interventi soggetti a convenzione (C2)
IC1	interventi diretti (C1)
IR	piani attuativi (PA)
IR	piani attuativi/progetti decaduti con interventi di completamento (IR)
IR	aree interne al perimetro del Territorio Urbanizzato oggetto di organizzazione verde
IR	piazze e spazi pedonali
IR	percorsi pedonali
IR	servizi
IR	parcheggi
IR	viabilità
IR	piani attuativi o interventi convenzionati vigenti, altri interventi diretti in corso di realizzazione (PV)
IR	altre aree con disciplina specifica in area urbana (C1) e nel territorio rurale (R)

IR	Altre Indicazioni
IR	Zona Speciale di Conservazione (ZSC) Monti del Chianti
IR	area naturale protetta di interesse locale (ANPIL) Gaiaccia
IR	ambiti di reperimento per aree naturali protette
IR	vanchi di connessione
IR	paesaggi rurali
IR	principali visuali panoramiche
IR	aree di protezione storico ambientale
IR	ambiti di pertinenza dei centri storici, dei nuclei storici e dei beni culturali
IR	edifici, laboratori e nuclei storici
IR	viabilità minore di matrice storica
IR	strade di antico impianto pavimentate in pietra
IR	altre strade
IR	percorsi pedonali
IR	aree da mantenere libere da manufatti

