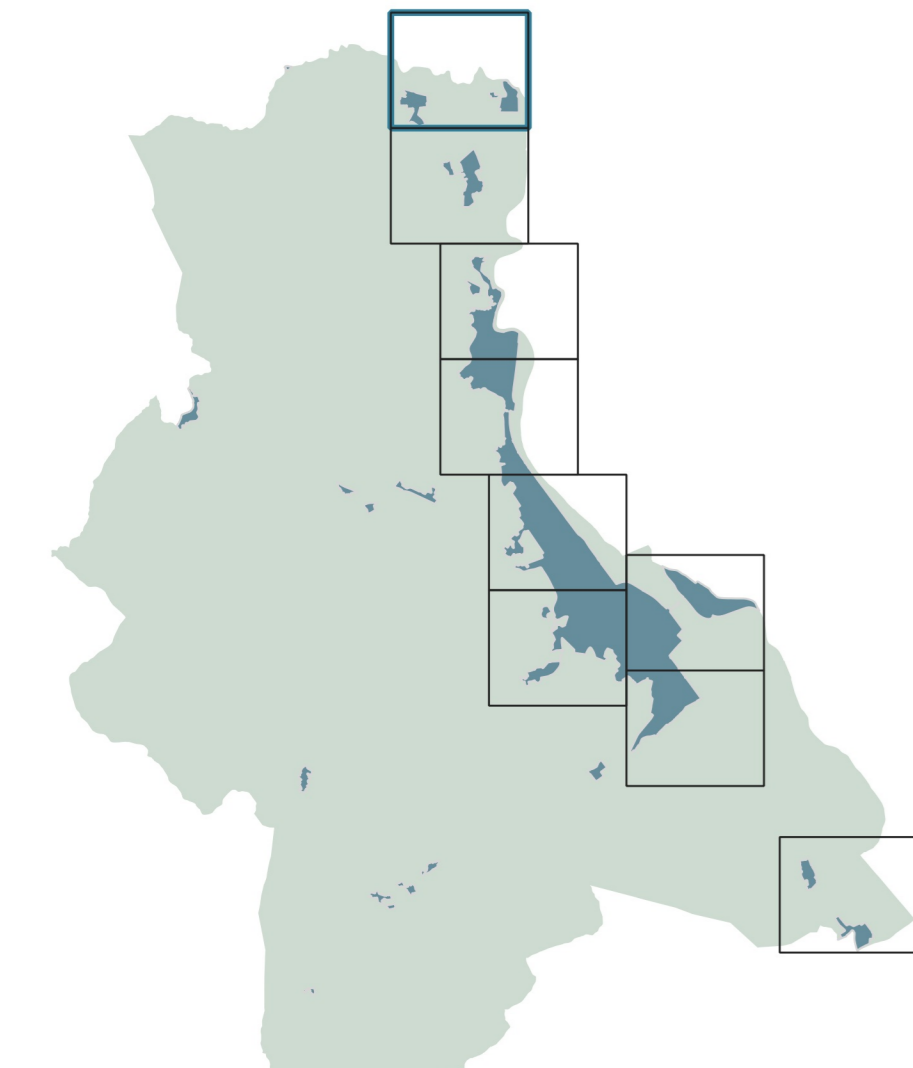


Piano Operativo

PO.1

Aree urbane e insediamenti accentrati
(Palazzo, Pian dell'Isola, S. Maria)

scala 1:2.000



dicembre 2019
con le modifiche introdotte in sede di controdeduzioni alle osservazioni - giugno 2021
e a seguito della Conferenza paesaggistica - giugno 2022

progetto:
Roberto Vezzoni (capogruppo)
Stefania Rizzotti, Isp studio
Monica Ciotta, Studio tecnico Agrisanti di Coletta Frassinetti Serica
Massimiliano Rossi e Davide Governuzzi, ProGeo Engineering s.r.l.
Marco Benini, Studio associato Schiatti e Benini
Leonardo Lombardi e Alberto Chiti Buelli, NEMO Nature and Environment Management Operators s.r.l.
Martina Romo
Gaetano Vicentone
con Archa Tech & Survey s.r.l.

Sindaco: Giulia Magnoli
Assessore all'Urbanistica: Paolo Bianchini
Garante dell'informazione e della partecipazione: Ilaria Occhini
Responsabile del procedimento: Angela Rosati

Comune di Figline e Incisa Valdarno

U1.1	aree urbane
U1.2	testati di antico impianto dei centri principali (U1.1)
U1.3	testati consolidati dei centri principali (U1.2)
U1.4	testati di antico impianto e consolidati degli altri centri (U1.3)
U1.5	testati recenti dei centri principali (U1.4)
U1.6	testati recenti degli altri centri (U1.5)
U1.7	area produttiva e commerciale (U1.6)
U1.8	altre aree produttive di fondovalle (U1.7)
U1.9	rete ecologica in area urbana di fondovalle (U1.8)
U2.1	testati di antico impianto e consolidati dei centri di bassa e media collina (U2.1)
U2.2	testati recenti dei centri di bassa e media collina (U2.1)
U2.3	aree produttive di bassa e media collina (U2.2)
U2.4	rete ecologica in area urbana di bassa e media collina (U2.3)
U3.1	testati di antico impianto e consolidati dei centri di alta collina (U3.1)
U3.2	testati recenti dei centri di alta collina (U3.1)
U3.3	rete ecologica in area urbana di alta collina (U3.2)
M1	autostrada (M1)
M2	ferrovia (M2)
MM/M1.1	viabilità principale (M1) - tratti urbani (M1.1)
MM/M1.2	viabilità di collegamento trasversale (M4) - tratti urbani (M4.1)
M3	ciclopeda dell'Arno
M4	rete ciclabile e ciclopedonale
M5	rete dei percorsi escursionistici
R1.1	Territorio rurale
R1.2	ambito preventivo caratterizzazione rurale (R1.1)
R1.3	ambito preventivo caratterizzazione urbana e infrastrutturale (R1.2)
R1.4	ambito di contenimento del rischio idraulico (R1.3)
R1.5	connessione fluviale dell'Arno e dei suoi affluenti (R1.4)
R1.6	ambito di fondovalle a trasformazione differita (R1.5)
R2.1	ambito di fondovalle (R2.1)
R2.2	ambito a morfologia accentratrice (R2.2)
R2.3	area fragile di Loppiano (R2.3)
R2.4	area fragile dei Chianti nella bassa e media collina (R2.4)
R2.5	ambito di fondovalle (R2.5)
R2.6	ambito dell'ex miniera di Santa Barbara (R2.6)
R2.7	connessioni nella bassa e media collina lungo i corsi d'acqua (R2.7)
R3.1	ambito preventivo caratterizzazione forestale (R3.1)
R3.2	area fragile dei Chianti in alta collina (R3.2)
R3.3	connessioni in alta collina lungo i corsi d'acqua (R3.3)
B1/B2/B3	insediamenti accentrati di antica formazione
B1/B2/B3	insediamenti accentrati recenti
B1/B2/B3	complessi di matrice antica
R	Destinazioni d'uso
R1	residenze (R1)
I1	attività industriali ed artigianali (I1)
I2	fabbriche ed officine (I2)
I3	impianti di trasformazione prodotti agricoli (I3)
I4	depositi e transenne di materiali allungo (I4)
G	attività commerciali all'ingrosso e depositi (G)
G1	attività commerciali al dettaglio (G1)
C1	esercizi di ristorazione e somministrazione (C1)
C2	medie strutture di vendita (C2)
T1	attività turistico-ricettive (T1)
T2	alberghi, RTR, case per ferie, ostelli (T2)
S1	attività educative e di servizio (S1)
S2	attrezzature di servizio pubblico (S2)
S3	servizi amministrativi (S3)
S4	servizi per l'istruzione di base (S4)
S5	servizi per l'istruzione superiore (S5)
S6	servizi culturali (S6)
S7	servizi sociali e ricreativi (S7)
S8	servizi per il culto (S8)
S9	servizi commerciali (S9)
S10	servizi tecnici (S10)
A1	area agricola (A1)
A2	area individuata per la localizzazione di case di espansione finalizzate alla riduzione del rischio idraulico (A2)
TI	Discipline di intervento
TI1	tipo n° (TI1, TI2, TI3, TI4, TI5, TI6)
Z1	Zone territoriali omogenee
Z1	zona A
Z2	zona B
Z3	zona C
Z4	zona D
Z5	zona E
Z6	zona F
AP	Aree con discipline specifiche
AP1	aree soggette a vincolo espropriativo (A1) e opere pubbliche (OP)
AP2	interventi soggetti a convenzione (C)
AP3	interventi diretti (ID)
AP4	piani attuativi (PA)
AP5	piani attuativi/progetti deceduti con interventi di completamento (IR)
AP6	aree interne al perimetro del Territorio Urbanizzato oggetto di riqualificazione verde
AP7	piazze e spazi pedonali
AP8	percorsi pedonali
AP9	servizi
AP10	parcheggi
AP11	viabilità
AP12	piani attuativi o interventi convenzionati vigenti, altri interventi diretti in corso di realizzazione (PV)
AP13	altre aree con disciplina specifica in area urbana (U) e nel territorio rurale (R)
AI	Altre Indicazioni
AI1	Zona Speciale di Conservazione (ZSC) Monti del Chianti
AI2	area naturale protetta di interesse locale (ANPIL) Cortina
AI3	ambiti di riferimento per aree naturali protette
AI4	vanelli di connessione
AI5	passaggi fluviali
AI6	principali visuali panoramiche
AI7	aree di protezione storico ambientale
AI8	ambiti di pertinenza dei centri storici, dei nuclei storici e dei beni culturali
AI9	edifici, laboratori e nuclei storici
AI10	viabilità minore di matrice storica
AI11	strade di antico impianto pavimentate in pietra
AI12	altre strade
AI13	percorsi ciclopedonali
AI14	aree da mantenere libere da manufatti

