



COMUNE DI SANTA FIORA
PROVINCIA DI GROSSETO

REGOLAMENTO URBANISTICO

Art. 65 L.R. 3 Gennaio 2005 n° 1

Il Comune

Il Sindaco: Dott. Avv. Federico Balocchi
L'Assessore all'Urbanistica: Dott. Avv. Federico Balocchi
Responsabile del Procedimento: Geom. Maurizio Crofari
Garante dell'Informazione: Geom. Maurizio Manni
Responsabile Area Assetto del Territorio: Geom. Maurizio Crofari

I Progettisti

Dott. Arch. Paolo Giannelli
Dott. Agr. Fabio Menchetti
Dott. Geol. Daniele Nenci

Tav.

A-17

DISCIPLINA DEI SUOLI E DEGLI INSEDIAMENTI

Marroneto est

Scala

1:1.000

Data

Dicembre 2016

Piano adottato con D.C.C. n° 4 del 01/02/2014

Piano approvato con D.C.C. n° _____ del _____

Tavola modificata a seguito delle informazioni

LIVELLO

A	DISCIPLINA DEI SUOLI E DEGLI INSEDIAMENTI
B	DISCIPLINA DEL PATRIMONIO EDILIZIO ESISTENTE
C	INVARIANTI STRUTTURALI E SALVAGUARDIE

SCALA

1:10.000	1:5.000
1:2.000	1:1.000
1:500	

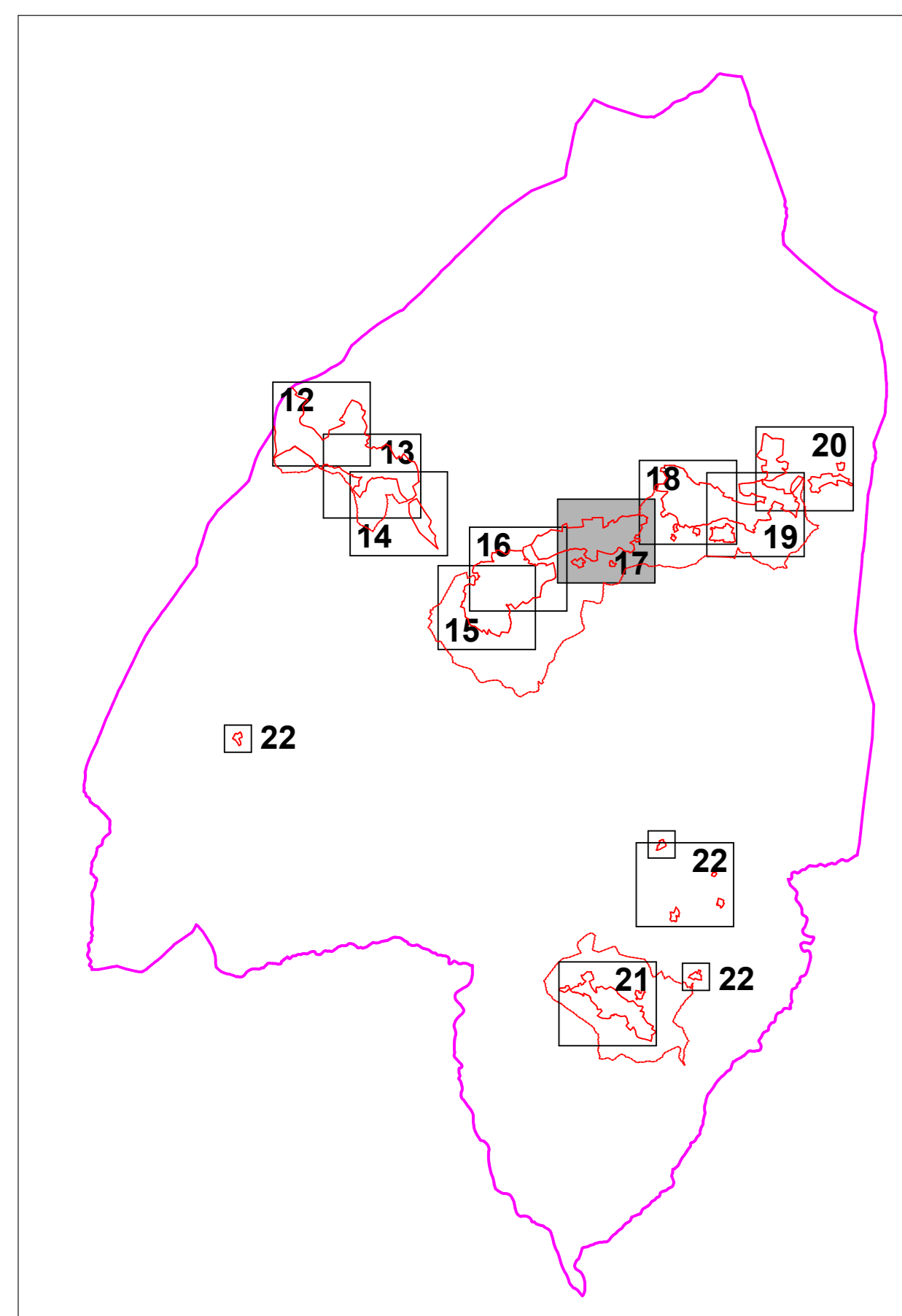
BASE CARTOGRAFICA

Carta Tecnica Regionale scala 1:10.000

Carta Tecnica Regionale scala 1:2.000

Mosaico fogli Catastali aggiornati anno 2010

LOCALIZZAZIONE



12	Bagnore nord	13	Bagnore centro
14	Bagnore sud - S. Bastiano	15	Santa Fiora sud
16	Santa Fiora nord - Marroneto ovest	17	Marroneto est
18	Bagnolo ovest	19	Bagnolo est
20	Le Ville - Case Fioravanti	21	Selva
22	Nuclci urbani minori		

LEGENDA

- Confine Comune di Santa Fiora
- Confine Area Urbana e Perimetro Centri Abitati (art. 55 con. 2 lett. b della L.R. 105)
- Confine U.T.O.E.

TITOLO V - I SERVIZI E LE INFRASTRUTTURE PUBBLICHE E/O DI INTERESSE PUBBLICO

Capo I - Aree ad edificazione speciale per standard urbanistici

- art. 86 - Aree per l'istruzione
- art. 87 - Aree per attrezzature e servizi di carattere generale
- art. 88 - Aree per parchi e verde pubblico attrezzato
- art. 89 - Aree per impianti ed attrezzature sportive e per il tempo libero all'aperto
- art. 90 - Aree per parcheggi pubblici

Capo II - Le Infrastrutture per la mobilità

- art. 91 - Sedi stradali, piazze e spazi pubblici accessori
- art. 91 - Interventi di trasformazione dell'assetto viario: strade di nuovo impianto, rotonde stradali, allargamento o sistemazione viabilità esistente
- art. 92 - Itinerari pedonali e/o ciclabili per attività escursionistica
- art. 93 - Aree attrezzate di accesso e sosta per gli itinerari escursionistici

Capo III - Le reti e le infrastrutture tecnologiche

- art. 94 - Impianti per la distribuzione dei carburanti
- art. 95 - Aree per servizi tecnici e tecnologici
- art. 97 - Impianti per la produzione di energia da fonte geotermica

TITOLO VI - IL TERRITORIO URBANO

Capo I - I Tessuti Urbani

- art. 98 - Tessuti Antichi
- art. 99 - Tessuti storici consolidati
- art. 100 - Tessuti recenti a prevalente destinazione residenziale
- art. 101 - Tessuti recenti a prevalente destinazione produttiva e/o commerciale
- art. 102 - Verde privato soggetto a tutela all'interno delle aree urbane
- art. 103 - Aree verdi ad uso privato all'interno delle aree urbane
- art. 104 - Aree sottoposte ad Intervento Edilizio Diretto I.E.D.
- art. 105 - Aree sottoposte a Piano Urbanistico Attivativo P.U.A.

Capo II - Le aree di tutela dei tessuti urbani

- art. 106 - Aree marginali con funzioni prevalentemente integrative dei centri abitati
- art. 107 - Aree a prevalente uso agricolo di tutela dei centri abitati

TITOLO VII - IL TERRITORIO RURALE

Capo I - Gli Ambiti del territorio rurale

- art. 108 - Ambito a prevalente funzione agricola
- art. 109 - Ambito a prevalente funzione ecologico-ambientale
- art. 110 - Ambito delle aree di rispetto del Fiume Fiora
- art. 111 - Ambito dei Nuclei Rurali
- art. 112 - Ambito delle attività produttive esistenti
- art. 113 - Ambito degli Interventi Strategici

TITOLO VIII - LE AREE A DISCIPLINA SPECIALE

- art. 131 - Aree per deposito o esposizione di merci e materiali vari a cielo aperto
- art. 132 - Aree per il deposito o lo stoccaggio di materiali edili e per il deposito temporaneo di materiali non pericolosi derivati da demolizioni
- art. 133 - Aree di sosta camper
- art. 134 - Aree per attività estrattive

